

Hochwertige Kompostprodukte
für das optimale Wachstum.



RETERRA® Kompostprodukte für ein
gesundes Wachstum in Ihrem Garten.

RETERRA® ist der Markenname qualitativ hochwertiger Kompostprodukte. Für den Einsatz im heimischen Garten sowie für Balkon- und Kübelpflanzen steht eine auf die Pflanzenbedürfnisse gezielt abgestimmte Produktpalette zur Verfügung: von gebrauchsfertiger Blumenerde über gütegesicherten Qualitätskompost zur Humusversorgung des Gartenbodens bis zur Pflanzerde – einem hochwertigen torffreien Substrat für die Pflanzung von Stauden, Sträuchern und Gehölzen.

Beste Qualität für Ihren Garten

RETERRA®-Produkte werden kontinuierlich von unabhängigen Laboren untersucht. Die hohe Güte unserer Produkte ist dadurch jederzeit gesichert.

Lose Ware

Sie benötigen größere Mengen Kompost, Boden oder Mulchmaterial für Ihren Garten?

Folgende RETERRA®-Produkte sind als lose Ware direkt bei der Kompostierungsanlage erhältlich:

RETERRA® Gartenkompost Fein ...

... ist ein RAL-gütesicherter Fertigungskompost mit homogener, feinkörniger Struktur. Durch einen hohen Humusanteil eignet er sich ideal als organischer Dünger und als Bodenverbesserer von Gartenböden.

RETERRA® Gartenkompost Classic ...

... ist ein RAL-gütesicherter Fertigungskompost mit strukturgebenden Bestandteilen. Er verbessert den Luftaustausch und erhöht die Wasserspeicherfähigkeit im Boden. Somit trägt er zu einem üppigen und gesunden Pflanzenwachstum bei.

RETERRA® Humusboden ...

... ist ein pflanzfertiger Boden aus RAL-gütesichertem Kompost und abgeseibten Mineralböden. Er ist weitgehend stein- und unkrautfrei und lässt sich leicht verarbeiten.

RETERRA® Protect ...

... ist DER ökologische Fallschutzbelag unter Spielgeräten. Er ist lange haltbar, trocknet nach Niederschlägen schnell ab und hinterlässt kaum Verschmutzungen auf der Kleidung. Die TÜV-Prüfung gewährleistet die im sensiblen Spielbereich notwendige Anwendungssicherheit.

RETERRA® Rindenmulch ...

... ist ein dekoratives Mulchmaterial aus Nadelholzrinde und für alle Pflanzflächen, Beete und Wege einsetzbar. Rindenmulch schützt den Boden vor Austrocknung, Wind, Erosion und Unkraut. Es sind verschiedene Körnungen erhältlich.

RETERRA® Kompostmulch ...

... ist ein Mulchmaterial, das sich optimal zur Bodenabdeckung eignet. Er ist eine preisgünstige Alternative zum RETERRA® Rindenmulch.

Sprechen Sie uns an – wir beraten Sie gern!

Sackware

RETERRA® Gartenkompost ...

... ist ein RAL-gütesicherter Qualitätskompost, der für Gemüsebeete, als Pflanzlochgabe für Pflanzungen von Gehölzen, Stauden, Sträuchern und Beeren sowie bei Neueinsaaten und der Pflege von Rasen verwendet wird. Er garantiert eine gute Humusversorgung und führt dem Boden einen ausgewogenen Anteil an Nährstoffen und Spurenelementen zu. Der Gartenkompost ist im 40-Liter-Sack erhältlich.

RETERRA® Pflanzerde ...

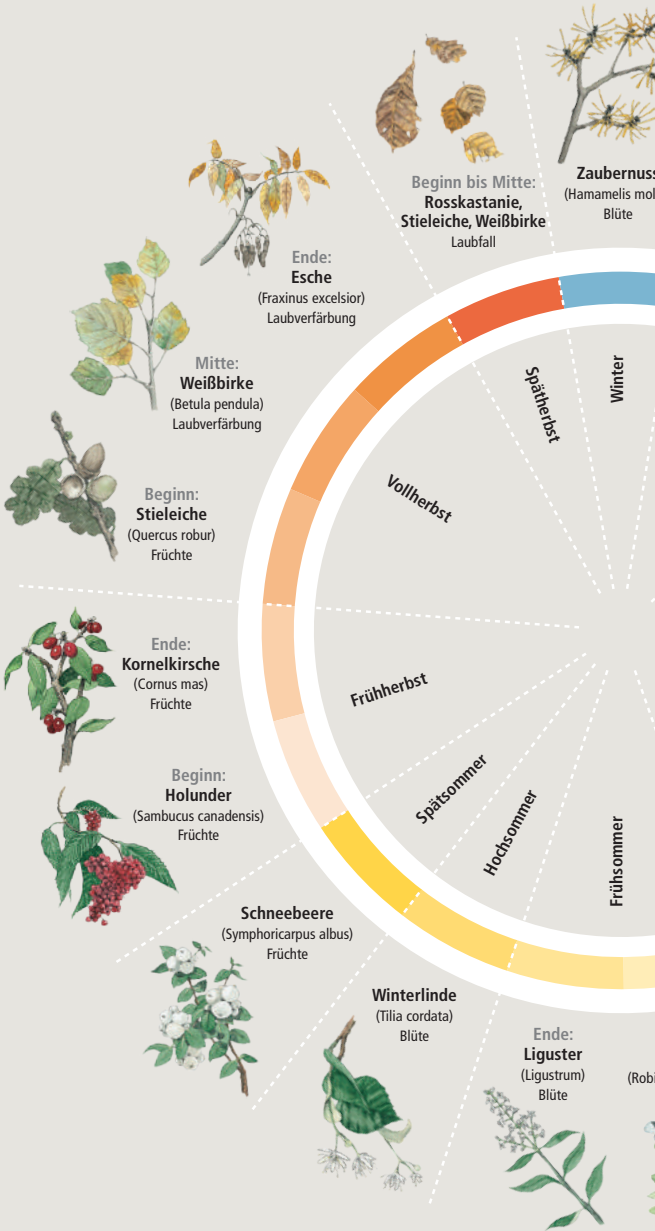
... ist ein pflanzfertiges und vollwertiges Substrat, das zum Verfüllen von Pflanzlöchern, Gehölzen, Sträuchern und Stauden sowie zur Neuanlage von Beeten eingesetzt wird. Hergestellt aus RAL-gütesichertem Kompost, Sand und nachwachsenden Holzfasern ist die Erde ein idealer Ersatz für Mutterboden. Die torffreie Mischung schont die Umwelt. Die Pflanzerde ist im 40-Liter-Sack erhältlich.

RETERRA® Blumenerde ...

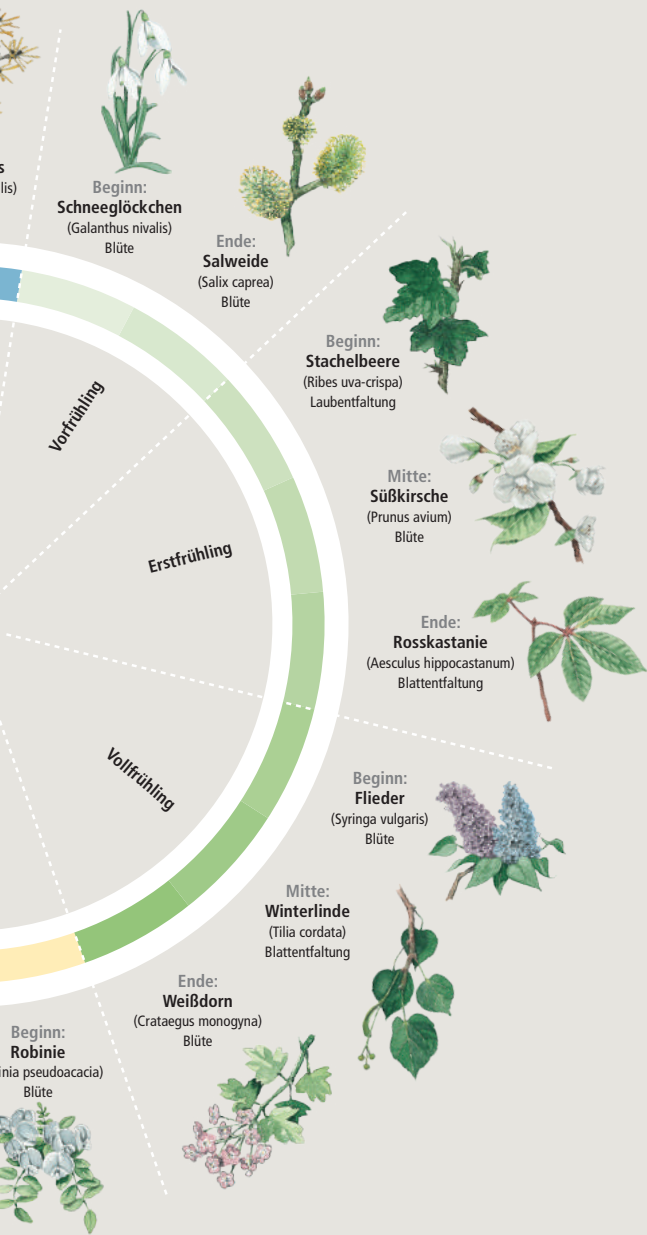
... ist ein gebrauchsfertiges Kultursubstrat für die meistverwendeten Blühpflanzen in Kästen, Kübeln, Schalen und Ampeln auf der Terrasse und auf dem Balkon. Die torffreie Erde besteht aus RAL-gütesichertem Grünkompost, nachwachsenden Holzfasern und Rindenhumus. Diese Mischung bildet ein offenes Substrat mit optimalem Luft- und Wasserhaushalt für nachhaltiges und gesundes Pflanzenwachstum. RETERRA Blumenerde torffrei ist im 40-Liter-Sack erhältlich.



Der phänologische Kalender



Die phänologischen Jahreszeiten ...
 ... richten sich nach den jeweiligen pflanzlichen Entwicklungsstadien: Blattentfaltung, Blüte, Fruchtansatz.
 Sie sind daher im Gegensatz zu den klassischen Jahreszeiten nicht starr. Ihr Einsetzen ist regional unterschiedlich.



...uchtbildung, Laubfärbung etc.
 ...mal und über die Jahre gesehen sehr unterschiedlich.

Sorte

Jan

Feb

Mär

Apr

Mai

Gartenkompost

Jan - Apr

Feb - Apr

1 Stecklinge

Apr - Mai

Mär - Apr

Mär - Mai

4 Neuanlage von Rasen

Mai - Jun

Feb - Apr

Mär - Apr

6

Pflanzerde

7 Gehölze im Container pflanzen

Feb - Apr

Mär - Jun

Mär - Jun

9 Neuanlage und Pflege von Grünflächen

Blumenerde

10 Bepflanzung von Kübeln und Balkonkästen ...

... Frühjahr

Jan - Apr

... Sommer

Apr - Jun

Jun Jul Aug Sep Okt Nov Dez

1 Aussaat von Gemüse und Sommerblumen

2 Aussaat von Sommerblumen

2 3 Freilandgemüse säen oder pflanzen

4 Rasen vertikutieren

4 Rasen düngen

5 Gehölze pflanzen

6 Stauden pflanzen

Blumenzwiebeln setzen

7 Gehölze pflanzen

8 Neuanlage von Gartenbeeten

9 Herbstabstatten

... Herbst

Anwendungsempfehlungen

Herstellung von Erden

- 1 Aussaat und Stecklingserde: mit Torf und Sand im Verhältnis 1:4 mischen

Bodenverbesserung mit Düngung

- 2 Gemüse mit hohem Düngerbedarf, zum Beispiel Broccoli, Gurke, Kartoffel, Kohlsorten, Kürbis, Porree, Spinat, Tomate, Zucchini: 3-4 Liter je qm flach einarbeiten
- 3 Gemüse mit niedrigem Düngerbedarf, zum Beispiel Bohnen, Erbsen, Möhren, Salat, Schnittlauch, Zwiebeln: 2-3 Liter je qm flach einarbeiten
- 4 Rasen:
 - zum Düngen von Altrasen: bis zu 5 Liter je qm aufstreuen und einrechen
 - nach dem Vertikutieren: 5-8 Liter je qm aufstreuen und einrechen
 - bei Neuanlagen: 25-40 Liter je qm aufstreuen und einarbeiten, zum Beispiel fräsen
- 5 Gehölzpflanzungen (Laub-, Nadel-, Obstgehölze): Strukturkompost als Pflanzlochgabe im Verhältnis 1:4 mit dem Bodenaushub des Pflanzloches mischen
- 6 Stauden und Blumenzwiebeln:
 - Pracht- und Blühstauden: 8 Liter je qm vor der Pflanzung einarbeiten
 - Blumenzwiebeln: 5 Liter je qm vor dem Setzen einarbeiten
 - Steingarten-, Wild-, Alpinstauden: 2 Liter je qm vor der Pflanzung einarbeiten

- 7 Einpflanzen von Gehölzen, Sträuchern und Stauden: Pflanzloch doppelt so groß wie der Wurzelballen ausheben, Pflanzerde mit Aushub im Verhältnis 1:1 mischen, auffüllen, fest andrücken und gut wässern
- 8 Neuanlage von Gartenbeeten: vor der Neuanlage den Untergrund lockern, anschließend mit RETERRA® Pflanzerde auffüllen, Neube-pflanzung anschließend gut wässern
- 9 Neugestaltung und Pflege von Grabstätten: zum Auffüllen von Grabstätten für die Erstbepflanzung oder für saisonale Wechselbepflanzung

- 10 Blumenerde zum Bepflanzen von Balkonkästen, Kübeln, Töpfen und Schalen



RETERRA ist Spezialist für biologische Rohstoffe und Erzeuger hochwertiger Kompostprodukte. Das Unternehmen ist Teil der REMONDIS-Gruppe, eines der weltweit größten Dienstleister für Recycling, Service und Wasser. Die Unternehmensgruppe hat Niederlassungen und Beteiligungen in über 30 Staaten Europas, Afrikas, Asiens und Australiens. Hier arbeiten mehr als 30.000 Mitarbeiter für rund 30 Millionen Bürger sowie für viele tausend Unternehmen. Auf höchstem Niveau. Im Auftrag der Zukunft.

RETERRA Service GmbH
Gut Sophienwald
Sophienwald 1
50374 Erftstadt // Deutschland
T +49 2235 684-0
F +49 2235 684-211
service@reterra.de // reterra.de